

**Digistat<sup>®</sup>**  
Asset Management



**ascom**

# Digistat® Asset Management

**Digistat®** Asset Management è un performante ed intuitivo sistema di gestione degli asset aziendali, progettato in special modo per i dispositivi medici. Questa soluzione può essere utilizzata ovunque all'interno della rete intranet dell'ospedale ed è compatibile con i principali browser presenti sul mercato. **Digistat®** Asset Management non richiede l'installazione sulla workstation client essendo un sistema web-based. La soluzione permette la gestione tecnica, organizzativa e finanziaria delle apparecchiature biomediche e delle principali attività di un servizio di ingegneria clinica.

L'utilizzo di **Digistat®** Asset Management consente:

- Elevata accessibilità al sistema via rete;
- Nessuna richiesta di aggiornamento software sul client;
- Riduzione dei costi operativi;
- Distribuzione capillare della soluzione.

## Elevata Configurabilità

**Digistat®** Asset Management può essere intuitivamente e ampiamente personalizzato in base alle esigenze degli utenti dall'amministratore del sistema, senza necessità di conoscenze specifiche di programmazione. La configurabilità completa del software consente variazioni e implementazioni in breve tempo e in modo semplice e chiaro. Così facendo ciascun flusso operativo o procedura in carico al servizio può essere implementata nella soluzione. Agli utenti vengono assegnate autorizzazioni specifiche, individuali o di gruppo, e ad ognuno è garantito l'accesso a un sottoinsieme di funzioni e dati appropriati al ruolo. L'interfaccia utente è semplice ed intuitiva e ne permette l'utilizzo da parte di una gran varietà di tipologie di utenti.

*Gestione  
efficiente e razionale  
del magazzino  
in modo semplice  
ed intuitivo*

La versione base di **Digistat®** Asset Management permette la gestione completa del ciclo di vita di un asset.

In sintesi qui di seguito alcune delle principali funzionalità della soluzione:

- La gestione degli accessi e relativi profili di autenticazione;
- Inventario beni;
- Collaudi funzionali;
- La gestione delle richieste di intervento;
- La registrazione delle attività interne ed esterne di manutenzione correttiva;
- La gestione del ciclo di acquisto di un bene;
- La registrazione dei preventivi e degli ordini;
- Il monitoraggio dei tempi di risposta, dell'indisponibilità delle merci sia per interventi interni che esterni;
- La gestione dei contratti di manutenzione e relativi costi;
- Calendari di manutenzione preventiva e verifiche di sicurezza;
- La registrazione dei controlli funzionali e delle prove di sicurezza elettrica;
- L'analisi dei costi, gli ammortamenti, il valore rivalutato e il valore residuo dei beni;
- Controllo delle SLA (Service Level Agreement);
- Fuori uso.



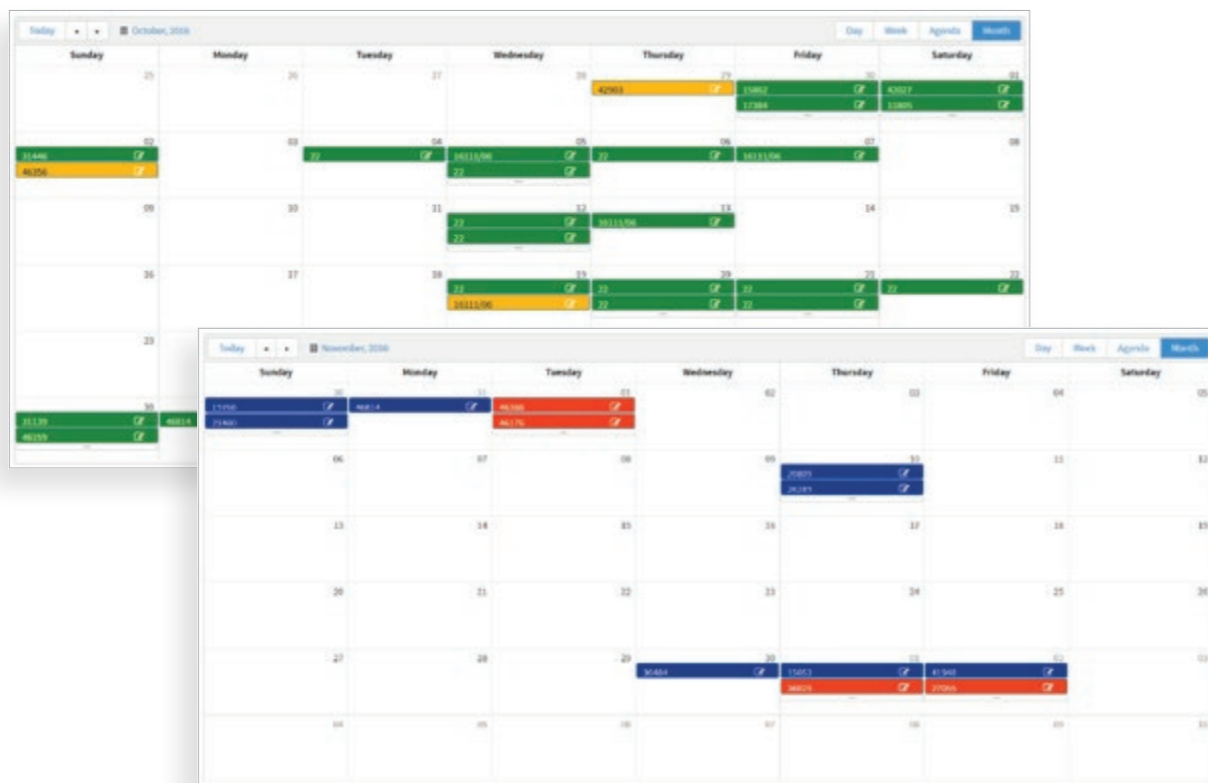
# Modularità

Digistat® Asset Management dispone di una vasta gamma di moduli per ampliarne le funzionalità.

## Calendar

Tramite Calendar, esplicitamente dedicato alla programmazione della manutenzione dei beni, Digistat® Asset Management permette di pianificare e gestire qualsiasi attività tecnica di manutenzione preventiva o di verifica di sicurezza attraverso piani di lavoro. I piani possono essere creati per unità operativa, per tipo di apparecchiatura, per tipo di verifica, etc... L'interfaccia utente, di grande efficacia e leggibilità,

permette di monitorare in modo efficace tutta l'attività programmata di un anno. Tutte le attività registrate sulla base dati possono essere monitorate nel tempo. Il modulo rende possibile una verifica rapida e puntuale della tempestività dei controlli, degli esiti, del lavoro dei tecnici esecutori, della durata di una certa attività e della sospensione di servizio di un'apparecchiatura nel rispetto delle SLA.



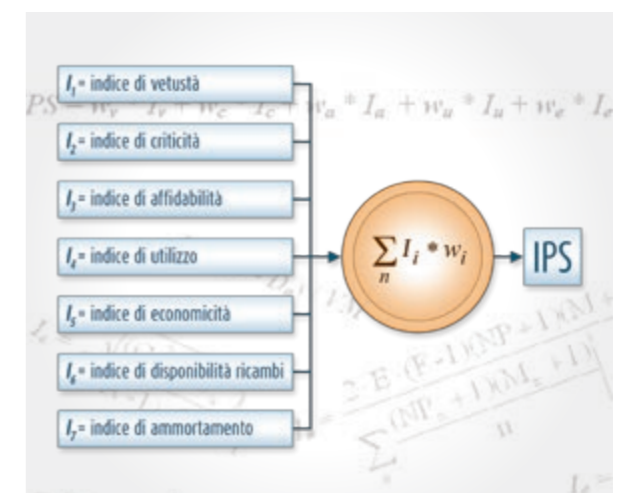
## Safety Upload

Modulo dedicato al caricamento delle verifiche di sicurezza dai file generati dagli strumenti di misura. Il modulo consente inoltre il caricamento di file generati da software di terze parti.



## IPS - Indice Priorità di Sostituzione

Digistat® Asset Management permette il calcolo dell'indice di priorità di sostituzione, a supporto del management ospedaliero nella valutazione delle priorità di sostituzione dei beni facenti parte del parco delle apparecchiature elettromedicali in uso. L'IPS è calcolato sulla base di diversi indici significativi, (vetustà, criticità, affidabilità, utilizzo, etc...) opportunamente pesati nel calcolo. L'assegnazione del valore ai pesi può essere modificata nel tempo, in modo da calibrare correttamente l'indice sulla base dei dati che progressivamente vengono registrati in Digistat® Asset Management garantendone così la necessaria flessibilità.

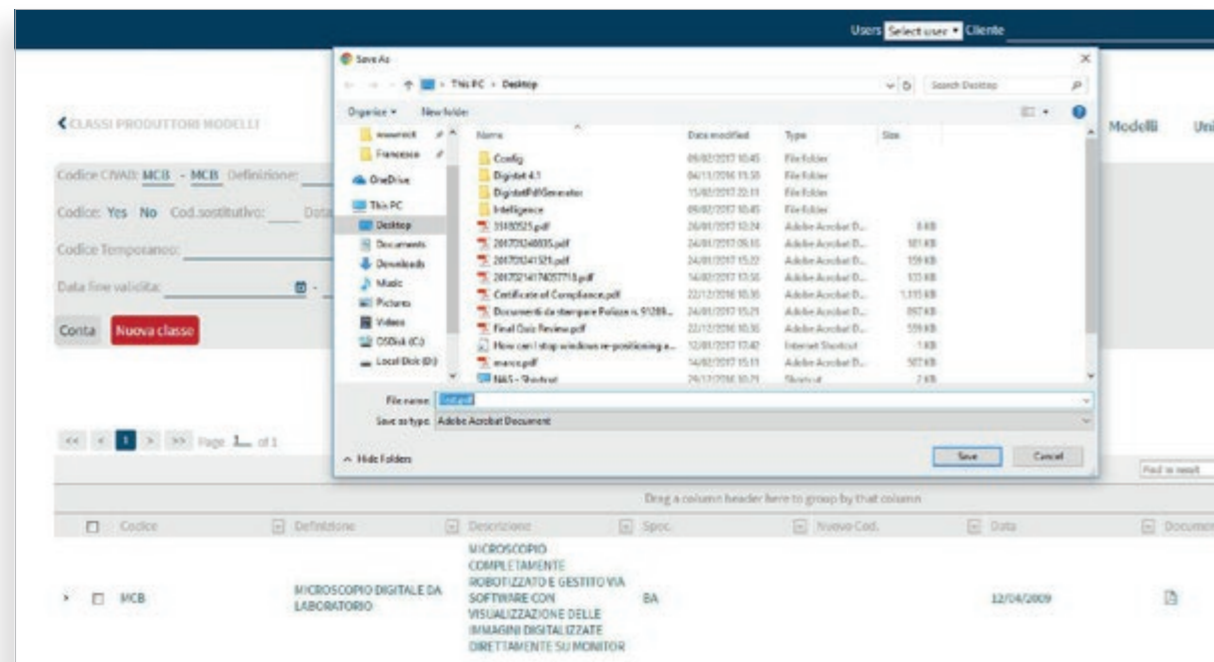


### Communicator

Con Communicator ogni azione eseguita su **Digistat®** Asset Management può essere configurata in modo da generare l'invio di mail ad account stabiliti. L'inserimento di una richiesta di intervento, ad esempio, può essere seguito da una mail diretta al responsabile dello smistamento delle chiamate, oppure direttamente ad un tecnico secondo un algoritmo programmato (priorità, tipo di apparecchio, tipo di guasto, localizzazione del bene, etc...).

### eDocument

Il modulo eDocument arricchisce **Digistat®** Asset Management di un sistema di archiviazione elettronica dei documenti che permette la gestione paperless delle attività di lavoro. È possibile, per ciascuna entità trattata, allegare ogni tipo di file. Manuali d'uso delle apparecchiature, contratti di manutenzione, documentazione relativa ai collaudi di accettazione, documentazione del fuori uso, offerte economiche a fronte di richieste di preventivo, foto dello stato dei beni... Il modulo pertanto consente la gestione completa del libro macchina delle apparecchiature elettromedicali.



### Stock Management

Stock Management permette di tenere sotto controllo la disponibilità di tutti i beni e delle parti di ricambio. In questo modo il sistema può rendere la gestione dei magazzini un compito semplice e veloce. È possibile ad esempio verificare la disponibilità delle apparecchiature medicali per singolo produttore, per classe, modello e per un ampio range di altri valori.



**Ascom UMS srl unip.**

Via A. Ponchielli 29  
50018 Scandicci (FI), Italia  
T. +39 055 0512161  
F. +39 055 8290392  
Mail: [it.info@ascom.com](mailto:it.info@ascom.com)

**[www.ascom.it](http://www.ascom.it)**